

## ご利用について **予約制**

**受付 (電話) : 03-5439-8077**

お電話にてご相談内容の聞き取りを行います。

### 初回相談

支援室に来所いただき、ご相談の内容について詳しくお聴きします。必要に応じて、継続的に個別・専門相談をお受けします。

### 個別・専門相談

医師や心理職等が相談をお受けします。

### 情報提供

支援機関、福祉制度やその利用方法などの情報提供を行います。

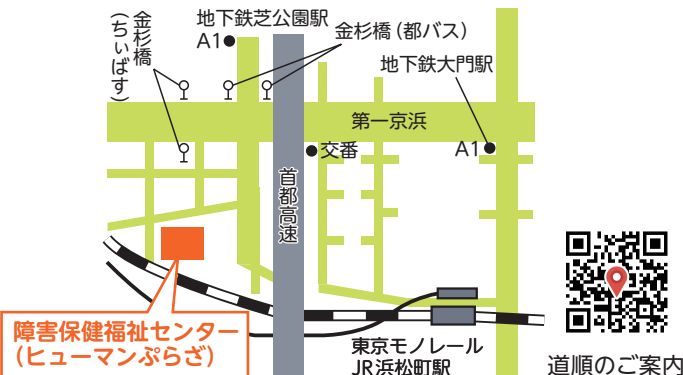


## 所在地

港区芝1-8-23  
港区立障害保健福祉センター 3階  
(ヒューマンぷらざ)

## アクセス (駐車場あり)

- 電車  
JR浜松町駅南口 徒歩10分  
浅草線・大江戸線大門駅A1出口 徒歩10分  
三田線芝公園駅A1出口 徒歩10分
- バス  
都バス(都06) 金杉橋バス停 徒歩3分  
港区コミュニティバス(ちいばす)  
(芝ルート) みなとパーク芝浦~新橋駅 金杉橋バス停  
徒歩3分



## ●相談受付

電話 **03-5439-8077**

## ●受付時間

月~金曜日、第1、第3土曜日  
(上記以外の土、日、祝日、年末年始を除きます)  
午前9時~午後5時



ホームページ



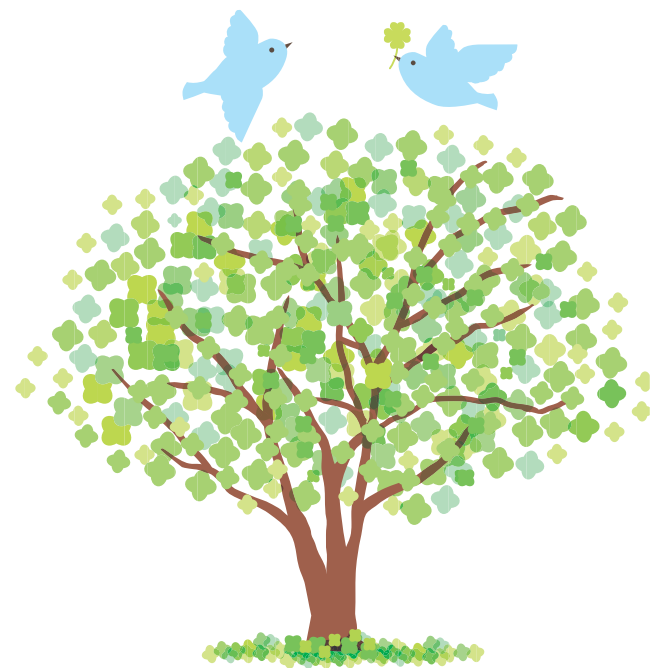
Twitter



Facebook

令和5年7月発行

# 港区 発達障害者支援室

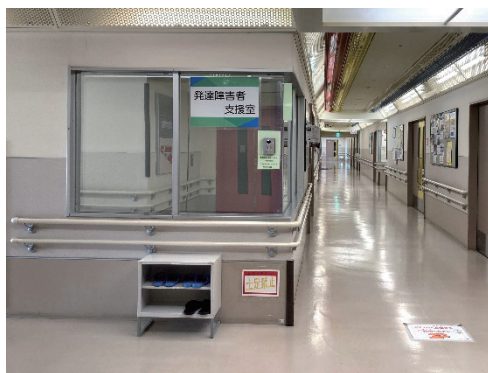


## 発達障害者支援室とは

大人の発達障害に関する港区の相談窓口です。

### 対象者

港区在住の18歳以上のご本人、  
そのご家族・関係者



### このような 困りごとはありませんか？

- ▶ コミュニケーションがうまくいかない
- ▶ 急な変更への対応が苦手
- ▶ スケジュールの管理が難しい
- ▶ 感覚過敏があり、疲れやすい

## 発達障害者支援室の取り組み

### 個別相談 予約制

発達障害の特性によって生じる、学校や職場、家庭などでの困りごとについて、ご本人の意思を尊重しながらお話をうかがいます。

心理職やソーシャルワーカーなど、専門の相談員が担当します。また、必要に応じて関係機関や医療機関等をご紹介します。

ご家族の相談にも応じます。



### 関係機関との連携

ご本人の希望に応じて、学校や職場、関係機関において、より良い支援を受けられるように、情報の共有を行います。

また、関係機関の支援者と連携し、課題整理および対応の仕方について具体的な助言を行います。

### ぷらねす（居場所支援） 登録制

18歳以上のご本人を対象に、地域で安心して自分らしく過ごせる居場所を提供します。



### ふあみねす（家族会） 申込制

周囲には理解されづらいご家族の思いを共有・発散できる場です。

また、コミュニケーションや生活の工夫などを発達障害の知識をもとに一緒に考えます。

### 研修・普及

講演会等を通じて、発達障害に関する正しい知識や理解の普及啓発に取り組みます。

